



Asker  
kommune

# KI i kommunen – hva gjør vi nå?

-noen erfaringer og refleksjoner fra en middels stor kommune



EUROPEAN



Kommunal- og moderniseringsdepartementet

Strategi

### GUIDELINES FOR SA ONLINE AVAILABLE GENERATIVE A

#### 1. PURPOSE OF THIS DOCUMENT

These guidelines are designed to help st... limitations of online available generative AI... conditions for their safe use in working activities... party tools which are publicly available on t... limitations are not necessarily relevant for inter... from the Commission. Internal tools developed a... will be assessed case by case under the existing co...

As the technology of online available generative AI... risks, limitations, and the legal provisions. Theref... living document that will be updated as needed, in p... outcome of the negotiations of the Artificial Int... Regulation COM/2021/206).

#### 2. WHAT IS GENERATIVE ARTIFICIAL INTELLIGENCE?

A new generation of online available Artificial Intellig... generative AI models have the potential of severely impac... Some of the most well-known tools currently available on... Midjourney, Bard AI, LaMDA, Aleph Alpha, Bloom... Generative AI models are computer programs that are design... that resembles human-made output. Anyone could prompt... using an online chatbot (²), and ask it to write or summarise... image, suggest a graph to visualise a spreadsheet, etc.

## Nasjor kunstig Det nasjonale k Prosjektet skal hjelpe og veile med å ta i bruk kunstig intelli



## Veiledning for ansvarlig utvikling og bruk av kunstig intelligens i offentlig sektor

Veiledningen er i «åpen beta». I tiden fremover ønsker vi tilbakemeldinger og innspill til innholdet som presenteres her. Det betyr at rådene du finner i veiledningen kan bli endret. Har du innspill til oss vil vi gjerne høre fra deg! Ta kontakt med oss på [datalandsbyen.norge.no](mailto:datalandsbyen.norge.no) så sikrer vi at innholdet her blir best mulig.

### Råd for ansvarlig utvikling og bruk av kunstig intelligens

Mange dokumenter og ressurser gir veiledning om kunstig intelligens, men det kan være vanskelig å finne frem. Vi gir konkrete råd for å utvikle og bruke KI i offentlig sektor i samsvar med regelverket.



### Åpenhet og kunstig intelligens

Avgjørelser skal begrunnes, slik at de kan aksepteres eller utfordres. En god begrunnelse forklarer hva som påvirket resultatet. Dette er en viktig utfordring ved kunstig intelligens.

# Kunstig intelligens - KI-løftet | Asker kommune



[Startsiden](#) → [Om Asker kommune](#) → [Digitaliseringsprosjekter](#)

## → Kunstig intelligens - KI-løftet

Ny teknologi - nye effektiviserende muligheter -  
begrensede fakta og personvern-konsekvenser

Sist oppdatert: 12.10.2023



# Målet med satsingen i Asker

Oppdatert kunnskap om  
KI

Forankrede og kjente  
retningslinjer for bruk av  
KI

Sikre at bruken av KI er  
forankret i

- godt personvern,  
informasjonssikkerhet og IKT-  
sikkerhet
- et godt arbeidsmiljø /  
medvirkningsprosesser

Rett kompetanse for å  
kunne gjøre gode  
anskaffelser

Gode eksempler på bruk  
av KI i  
tjenesteproduksjonen

Få effekt av å bruke KI  
innenfor hensiktsmessige  
områder

# Overordnet tidsplan

2023

Pågående prosjekter –  
vurdere å etablere  
piloter

Vurdere og planlegge  
for aktiviteter /  
prosjekter for 2024

2024

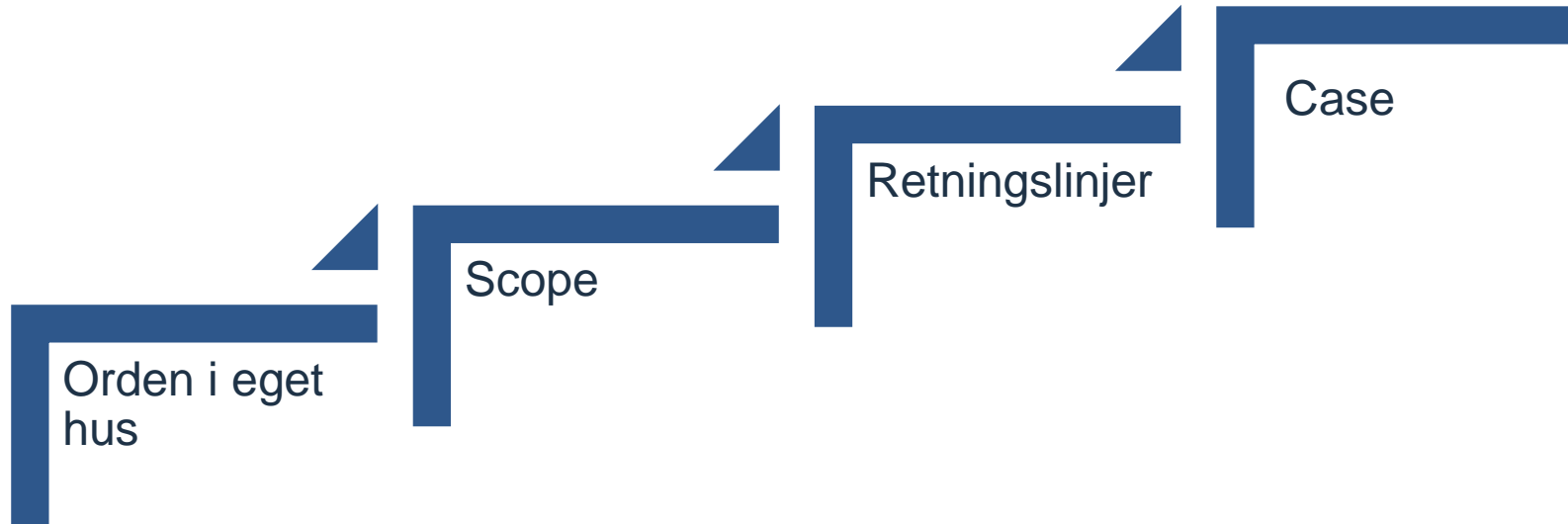
Gjennomføre  
aktiviteter / prosjekter  
/ workshops

Evaluering av  
måloppnåelse

2025

KI brukes som et  
digitale verktøy /  
hjelpemiddel i Asker  
kommune

# Steg for steg

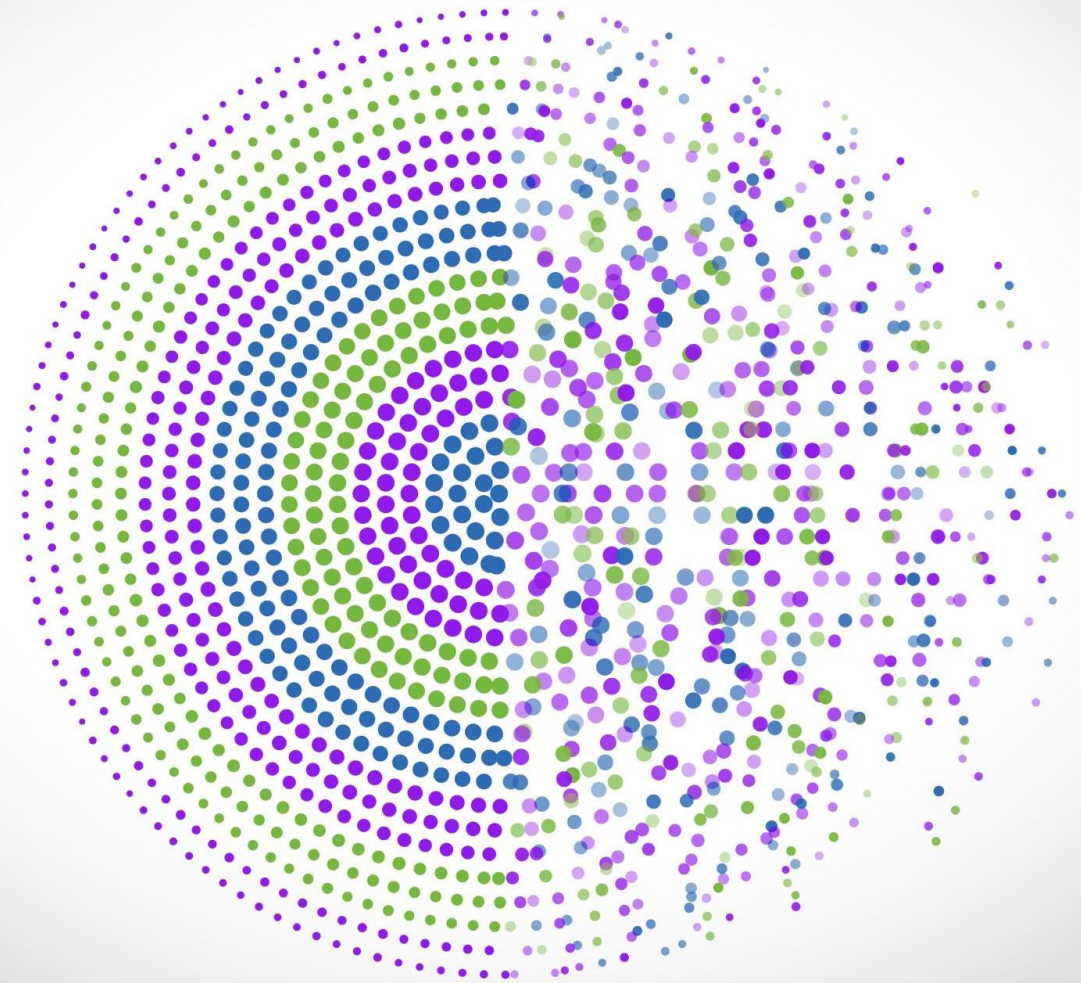


# Steg 1 Orden i eget hus

Hva slags informasjon har vi hvor?

Definere kategorier av informasjon  
(utfra beskyttelsesbehov)

Oversikt over hvor informasjon kan  
befinne seg



# Lagringsguide for Asker kommune

Guide som kategoriserer informasjon og som forteller hvor vi kan behandle, lagre, og bearbeide de ulike **kategoriene** av informasjon.

- **Åpen** Informasjon som *kan* eller *skal* være tilgjengelig for alle uten særskilte tilgangsrettigheter.
- **Begrenset** Personopplysninger (se eget rammeverk for fagområdet)
- **Fortrolig** Sensitive personopplysninger (se eget rammeverk for fagområdet)
- **Unntatt offentlighet** Store mengder sensitive person- og helseopplysninger, beredskapsplaner, risikovurderinger og annen skjermet informasjon.



# Lagringsguide for Asker kommune

Guide som kategoriserer informasjon og som forteller **hvor** vi kan behandle, lagre, og bearbeide de ulike kategoriene av informasjon.

- **Fagsystem**
- **Lagring på PC/harddisk**
  - Ukryptert / Kryptert disk
  - Godkjent ekstern lagringmedia - ukryptert /kryptert
- **Epost**
  - Virksomhetens epost
  - Privat epost
- **Lagringstjenester**
  - Fildelingsområder (kun lesetilgang eller rettighetsstyring pr. avdeling)

## Steg 2: Bestemme scope

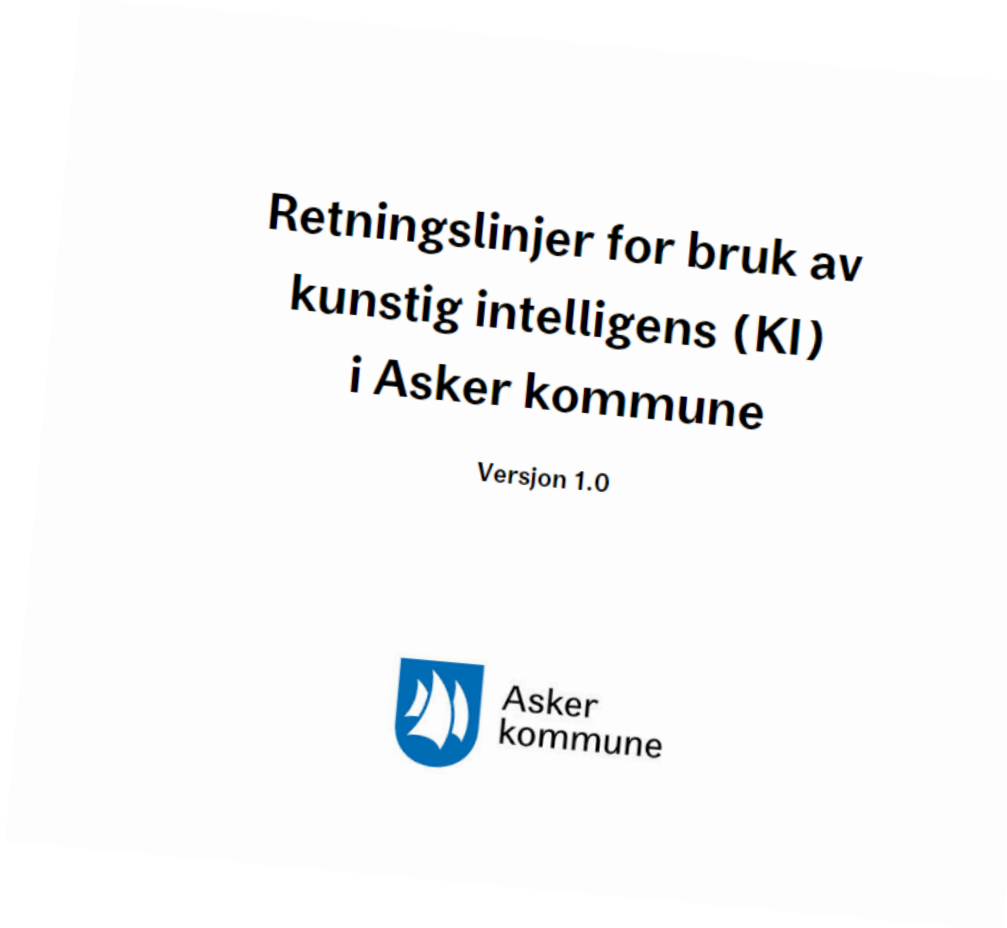
Hva innenfor KI skal vi utforske?

Hva er vi rigget til å utforske?

- Åpne ressurser
  - generering av tekst, bilder og kode
- Innebygd KI
  - kontorstøttesystemer
- KI til bruk for beslutningsstøtte
  - analyse av store datamengder

## Steg 3: Lage retningslinjer utfra scope

- Begrepsavklaringer
- Omfang og begrensninger
  - ikke personopplysninger/taushetsbelagt informasjon
  - kategorisering etter risikonivåene i KI forordningen
- Opplæring
- Oppsyn og kontroll



**Retningslinjer for bruk av  
kunstig intelligens (KI)  
i Asker kommune**

Versjon 1.0

# Flere kommuner har gjort noe – gjenbruk!

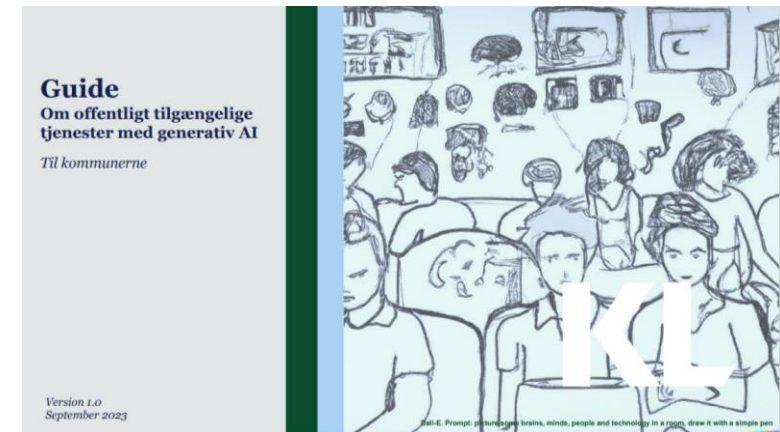


## AI-vettreglene

- anbefalinger for bruk av åpne AI/KI-chatter

-  **1. Vær bevisst på hva du deler**  
Vit hva slags informasjon du gir til AI og hvorfor. Ikke del informasjon du ikke vil skal komme på avveie.
-  **2. Gi aldri fra deg sensitiv info**  
Unngå å dele personsensitiv eller virksomhetssensitiv informasjon.
-  **3. Still spørsmål**  
Hvis du er usikker på hvordan AI bruker dataen din, spør gjerne AI-en, eller se om du finner dokumentasjon.
-  **4. Bruk kjente plattformer**  
Stol kun på kjente og pålitelige AI-tjenester. Er du i tvil, se om du finner informasjon fra pålitelige kilder.
-  **5. Hold deg oppdatert**  
AI endrer seg. Sjekk regelmessig om det er nye oppdateringer eller retningslinjer du bør kjenne til.
-  **6. Vær kritisk til svarene**  
Husk at AI kan ta feil. Dobbeltsjekk at innholdet er riktig og sjekk gjerne referanser til viktig informasjon.
-  **7. Hvor går informasjonen din?**  
Før du deler informasjon, tenk over hvem som eier AI-tjenesten og hvordan de håndterer data.
-  **8. Beskytt din identitet**  
Bruk anonymiseringstjenester eller pseudonymer når du samhandler med AI, hvis mulig.
-  **9. Meld fra om mistenkelig aktivitet**  
Hvis du mener en AI-tjeneste oppfører seg rart eller upassende, rapporter det.
-  **10. Lær og tilpass**  
Teknologi og AI utvikler seg raskt. Hold deg oppdatert og tilpass deg endringene.

Versjon 1 - 25. oktober 2023. Utviklet av Indigo IKT, til fritt bruk! [www.indigo-ikt.no](http://www.indigo-ikt.no)



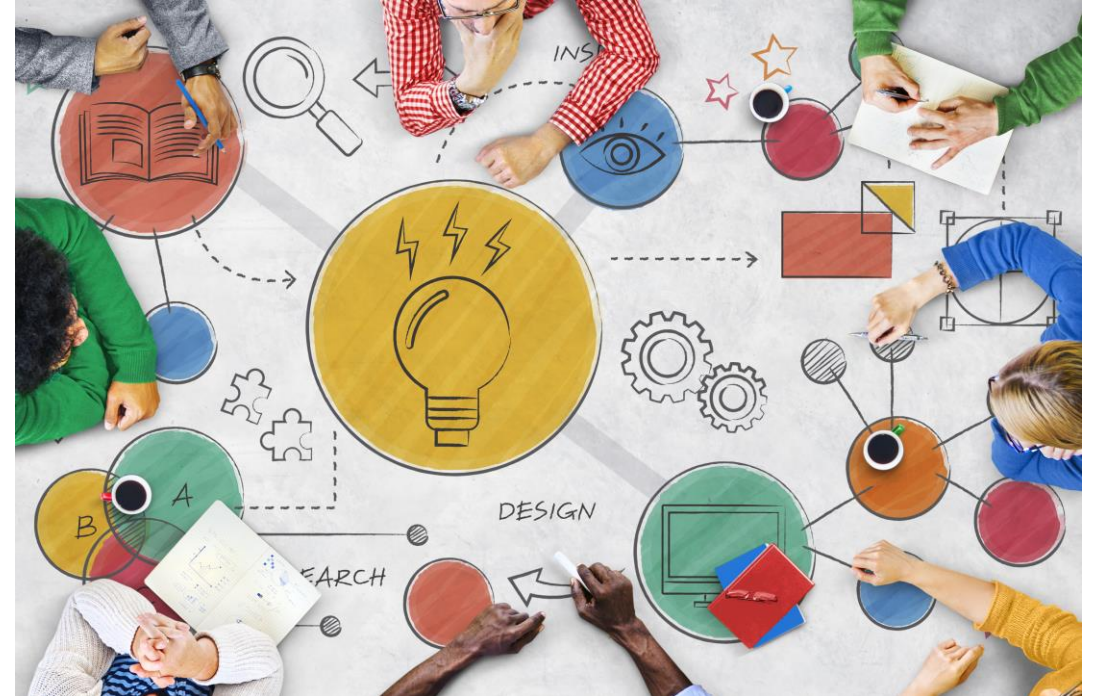
[Version 1.0 - Guide om generativ AI til kommunerne \(kl.dk\)](#)

## Steg 4: Innhente og teste case

Behov fra tjenesteområdene selv

2 case i Asker:

- ChatGPT i Askerskolen  
(i kombinasjon med forskningsprosjekt)
- Språkvask av kommuneplan

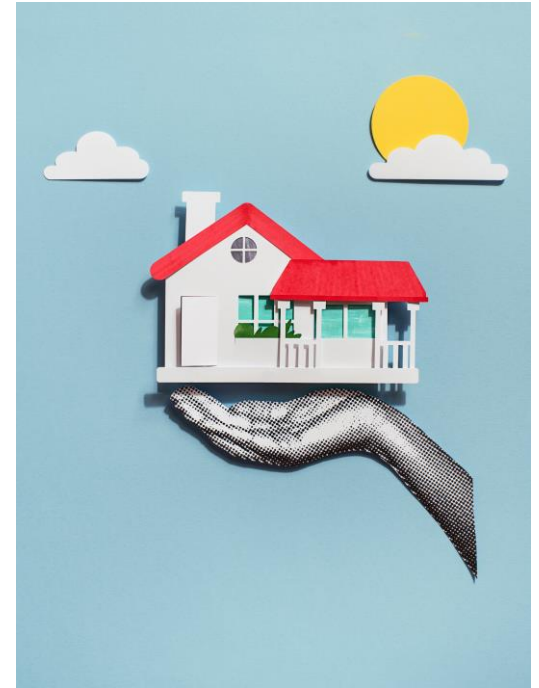


# Utfordringer

- Begrepsbruk
- Personopplysninger – lav terskel
- Ansattes personvern ved bruk av innebygd KI i kontorstøtteverktøy

# Refleksjoner

- KI tvinger oss til å ta tak i «orden i eget hus»
- KI gir boost til tverrfaglig arbeid!  
Digitalisering, arkiv, kommunikasjon (bilder), klarspråk, skole, teknisk, virksomhetsarkitektur, osv.



# Steg 5: Prøve og feile...





Asker  
kommune

# Takk for oppmerksomheten!

Spørsmål?

# Begrepsbruk



## Kunstig intelligens (KI)

Bred betegnelse for teknologi som er utviklet for å etterligne mennesker evne til å tenke.

Primæregenskapen er å **finne og gjenkjenne mønstre** i store datamengder