



KiNS

foreningen kommunal
informasjonssikkerhet

Innspill til personvernkommissjonen

KiNS 1. februar 2022

Medlems- og interesseorganisasjon



- Medlemmer:
 - Kommuner, fylkeskommuner og bedrifter

- Samarbeidspartnere:



The screenshot shows the KINS website interface. At the top, there is a navigation bar with the KINS logo and menu items: ARTIKLER, ARRANGEMENTER, MEDLEMSHJELP, RÅDSPRÅK, SJU MEDLEM, OM OSS, KONTAKT OSS. Below the navigation bar, the main content area is titled 'VERKTØYKASSE' (Toolbox). It contains several sections:

- KINS e-løsing:** Besvarendeoppløsing (2020) innebærer at kommuner og fylkeskommuner skal gjennomføre alle gjennomførings- og dokumentasjonsoppgaver i et digitalt verktøy. Dette innebærer at alle opplysninger som kreves for å gjennomføre opplysningssøking og informasjonssøking.
- Opplysningsvesenetsvesen fra KINS:** For å se våre filmer som skal brukes i arbeid med opplysning og beredning i en informasjonssøking og informasjonssøking eller informasjonssøking og informasjonssøking eller informasjonssøking og informasjonssøking.
- CTF Norway:** KINOs nye samarbeidspartners i informasjonssøking for alle medlemmer.
- Schemata II og leveringsoppgaveløsning:** Schemata II er et verktøy for informasjonssøking og informasjonssøking og informasjonssøking og informasjonssøking og informasjonssøking og informasjonssøking.
- Personvernsverktøysutredning:** En verktøy for informasjonssøking og informasjonssøking og informasjonssøking og informasjonssøking og informasjonssøking og informasjonssøking.
- Maler for databehandlingsutvalget:** Maler for databehandlingsutvalget.
- Mål for gjennomføring av risikovurdering:** Mål for gjennomføring av risikovurdering.
- Risikobank - risikobank og tilknytning:** Risikobank - risikobank og tilknytning.
- Verktøy for generering av sikkerhetsbrev:** Verktøy for generering av sikkerhetsbrev.

On the right side of the page, there is a 'KALENDER' (Calendar) section showing events for November and December. At the bottom right, there is a 'Medlemshjelp' (Member Help) section with a blue button and a small icon of a person with a question mark.

Bidragstere



- Agder Fylkeskommune
- Aukra kommune
- Bærum kommune
- Digitale Gardermoen
- Haugesund kommune
- Hedmark IKT
- Kristiansand
- Rana kommune
- Ringerike kommune
- Sarpsborg kommune
- Personvernombud
- Sikkerhetsansvarlige
- CISO
- Rådgivere personvern
- Rådgivere informasjonssikkerhet
- Kommuneadvokat

Hvilke henvendelser får KiNS?



En ventil for «utlufting»

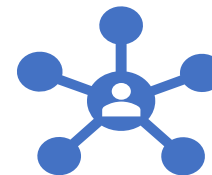
Ledelsen er ikke på «ballen»

GDPR og digitale løsninger i skolen

Mangel på kompetanse, ressurser og tid

Sikkerhet og personvern ved anskaffelse

Databehandleravtaler



Etterspør erfaringer

Arbeid med LSIS/ISMS

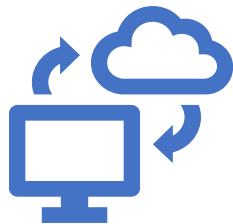
Deling av ROS og DPIA?

Digital sikkerhet og beredskap

Kravspec. og evaluering av tilbud

Samordning og fellesløsninger

Hvilke henvendelser får KiNS?



Høyt tempo på digitalisering.

Informasjonssikkerhet og personvern i andre rekke.

Helhetlig tilnærming utfordrende og som regel fraværende.

Økende grad av datafangst, automatisering uten tilstrekkelig vurdering av personvernet og informasjonssikkerheten



Kommunene er et spesielt objekt

Skiller seg på den totale mengden databehandlinger.

Komplekse organisasjoner

Føringer på tvers av offentlig sektor

Uklare/diffuse roller og ansvar.

Enorme etterslep relatert til GDPR.

Innspill til personvernkommissjonen



Ikke bærekraftig at alle skal gjøre samme vurderingen!

- Akutt behov for et «Nasjonalt ressurscenter for personvern og informasjonssikkerhet»
- Noen avgjørelser relater til offentlig sektor sin bruk av digitale løsninger må gjøres på nasjonalt nivå. – f.eks bruk av SoMe i kommunikasjon med innbyggere, ja eller nei til M365, Google W ol.

Dagens forvaltning må endres!

- Nasjonale utfordringer kan ikke løses av kommunene alene!
- Lovverk må gi tydeligere behandlingsgrunnlag!
- Kommunene er generelt ikke rigget for å ivareta sitt ansvar innenfor personvern og informasjonssikkerhet!
- Arbeid med informasjonssikkerhet og personvern må profesjonaliseres!

Oppsummert



Ansvaret må
tydeliggjøres

Styrke kommunenes
evne til å ivareta sitt
ansvar

Lette byrden på
kommunenes ansvar
på området



Takk for oppmerksomheten

Harald Torbjørnsen

harald@kins.no